

Aşağıdaki ifadelerden doğru olanların başına “D”, yanlış olanların başına “Y” yazınız. Yanlış olduğunu düşündüğünüz ifadelerin doğru biçimlerini altlarında bırakılan yerlere yazınız.

(...) 1. Sesin yayıldığı ortam değiştirilirse ses farklı işitilir.

(...) 2. Farklı ses kaynakları, farklı ses üretir.

(...) 3. Bütün müzik aletlerinden aynı sesi elde edebiliriz.

(...) 4. Sesin yayıldığı ortam sesi etkilemez.

(...) 5. Sesin yayılabilmesi için maddesel ortama ihtiyaç vardır.

Aşağıdaki cümleleri, verilen sözcük çiftlerinin içindeki uygun kelimeyi seçerek tamamlayınız.

değişir / değişmez aynı / farklı katı / gaz duyulur / duyulmaz yaratır / yaratmaz

1. Aynı ses farklı ortamlarda işitilir.

2. Ses yayıldığı ortama göre

3. Hava ortamında sesleri duyabilmemiz, sesin ortamlarda yayıldığını gösterir.

4. Farklı ses kaynaklarının ürettiği sesler, farklı uzaklıklardan aynı

5. Katı, sıvı ve gaz ortamlarından çıkan sesler aynı etkiyi

1. Şiddetli bir gök gürültüsünün camları titreştirmesi sesin birtürü olduğunu ve hareket enerjisine dönüştüğünü gösterir.

2. Gök gürültüsünün şimşek çaktıktan sonra duyulması, sesin ışıktan daha yayıldığını gösterir.

3. Ses, sonucu oluşur.

4. Ses, sıvılarda göre daha yavaş yayılır.

Aşağıdaki cümlelerin başına doğruysa “D”, yanlışsa “Y” yazınız. Yanlış olduğunu düşündüğünüz ifadelerin doğrusunu altlarında bırakılan yerlere yazınız.

(...) 1. Bir maddenin tadının algılanmasında maddenin kokusunun da rolü vardır.

(...) 2. Alt deride kan damarları bulunmaz.

(...) 3. Göz, sert tabaka, damar tabaka ve ağ tabaka olmak üzere üç tabakadan oluşmuştur.

(...) 4. Görme olayı damar tabakada gerçekleşir.

(...) 5. Dış kulak ile orta kulağın birleştiği yerde kulak zarı bulunur.

sıvı gaz	ikinci üçüncü	tatlı tuzlu
sarı bölge sarı leke	göz bebeği göz merceği	

1. Dil, içerisinde çözünebilen maddelerin tadını algılayabilir.

2. Ağ tabaka, gözün dıştan içe doğru tabakasıdır.

3. Dilimizin uç kısmında tadı alan tat tomurcukları daha fazladır.

4. Burunda koku alma duyu hücrelerinin bulunduğu yere denir.

5. Göze gelen ışık miktarını ayarlar.

Sağdaki hastalıkların hangi sisteme ait olduğunu kutucuğa yazınız?

- A.Cücelik
B.Şeker Hastalığı
C.Böbrek Taşı
D.Sarılık
E.Kanser
F.İshal
G.Devlik/ cücelik
H.Romatizma
K.Kemik Kırılmaları
L.Ülser
M.Zatürre
N.Anemi
P.Böbrek Yetmezliği
R.Guatr
S.Grip

SİNİR SİSTEMİ
HORMONAL SİSTEM
SİNDİRİM SİSTEMİ
DESTEK HAREKET SİST.
DOLAŞIM SİSTEMİ
SOLUNUM SİSTEMİ
BOŞALTIM SİSTEMİ

1. Emre, elindeki kovanın arka tarafına kuvvetlice vurduğunda kâğıt bardakların devrildiğini görür. Emre'nin yaptığı bu etkinlik aşağıdakilerden hangisi ile açıklanır?
- A. Işığın sürati, sesin süratinden fazladır.
 B. Sesin şiddeti ile sesin sürati aynıdır.
 C. Ses, bir enerji türüdür.
 D. Ses, farklı ortamlarda, farklı işitilir.

2. I. Çelik levha II. Havuzdaki su

1	Tiroit bezi		Erkeklik hormonu
2	Hipofiz bezi		İnsülin
3	Böbrek üstü bezi		Büyüme hormonu
4	Eşeyssel bezler		Adrenalin
5	Pankreas		Tiroksin

- III. Hava IV. Uzay
 Sesin en hızlı ve en yavaş yayıldığı ortamlar sırasıyla hangi numaralarda verilmiştir?

- A. IV - II B. III - IV C. I - III D. I - IV

3. I. Farklı ses kaynaklarından çıkan sesler farklıdır.
 II. Gaz ve sıvı ortamlarda ses iletimi olmaz.
 III. Aynı ses farklı ortamlarda farklı işitilir.
 Yukarıdaki ifadelerden hangisi ya da hangileri doğrudur?
- A. Yalnız I B. Yalnız II C. I ve II D. I ve III

4. Deniz kenarında kıyıya vuran dalgaların sesi aşağıdaki ortamların hangisinde en şiddetli şekilde duyulur?
- A. Deniz kıyısından biraz uzaktaki ağaçların arkasında
 B. Deniz kenarındaki kumlara kulağımızı dayayınca
 C. Denizde suya dalınca
 D. Deniz kenarında yürürken

5. Kapalı alanlarda sesin yansımalarının düzenlenmesi ve gereksiz ses dalgalarının oluşmaması ile ilgilenen bilim dalıdır.
 Aşağıdakilerden hangisi tanımı verilen bilim dalının düzenlemesini yaptığı yerlerden biri değildir?

- A. Tiyatro salonları
 B. Konser salonları
 C. Ses kayıt stüdyoları
 D. Meyve bahçeleri

6. Aşağıdaki durumlardan hangisi sesin soğurulması ile doğrudan ilgili değildir?

- A. Sinema salonlarının duvarlarının sünger ve kumaş ile kaplanması
 B. Araba motorlarının iç kısımlarının özel maddeler ile kaplanması
 C. Evdeki boş odada sesin daha şiddetli duyulması
 D. Otoyol kenarlarının ağaçlandırılması

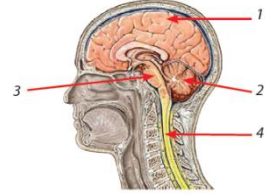
7. Aynı anda oluşmalarına rağmen gök gürültüsünün şimşek çaktıktan sonra duyulmasının sebebi aşağıdakilerden hangisidir?
- A. Sesin, havada ışıktan daha yavaş yayılması
 B. Sesin, havada yansımaya uğraması
 C. Sesin havada soğurulması
 D. Sesin havada yayılmaması

8. I. Tahta II. Su III. Hava
 Sesin yukarıdaki maddelerde yayılma hızları arasındaki büyüklük ilişkisi aşağıdakilerden hangisidir?

- A. I > II > III B. II > I > III
 C. III > II > I D. I > III > II

9. Aşağıdaki kutucuklarda verilen iç salgı bezleriyle bu bezlerin ürettikleri hormonları eşleştiriniz.?

10. Sindirim, solunum, dolaşım gibi işlevleri yerine getiren iç organların çalışmasını denetler. Bu davranışları, görseldeki numaralandırılmış yapılardan hangisi gerçekleştirir?



- A. 1 B. 2 C. 3 D. 4

11. Bu görselde gerçekleşen olay ile ilgili aşağıdaki bilgilerden hangisi yanlıştır?



- A. Omurilik tarafından gerçekleştirilir.
 B. İstemli hareketleri kontrol eden organ tarafından gerçekleştirir.
 C. Refleks hareketidir.
 D. Bu olayı kontrol eden organ omurga kanalında bulunur.

12. Bazı hormonların vücutta meydana getirdiği etkiler aşağıda verilmiştir.

- Çocukluk ve ergenlik döneminde vücudun büyümesini sağlar.
- Korku ve heyecan anında kalp atışını hızlandırır.
- Kan şekerinin normal değere düşürülmesini sağlar.

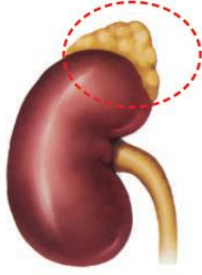
- Buna göre, hangi seçenekteki hormona ait bir etki verilmemiştir?

- A. Adrenalin B. İnsülin
 C. Büyüme D. Tiroksin

13. Aşağıdakilerden hangisi iç salgı bezi değildir?

- A. Hipofiz B. Pankreas
 C. Humus D. Tiroit

14. Görselde verilen iç salgı bezi ile ilgili aşağıdaki ifadelerden hangisi doğrudur?



- A. Kan şekerini ayarlar.
- B. Ergenlik hareketlerini kontrol eder.
- C. Refleks hareketlerini kontrol eder.
- D. Korku, heyecan, sevinç gibi durumlarda hormon salgılar.

15. Aşağıdakilerden hangisi ergenlik döneminde, kız ve erkek bireylerde meydana gelen ortak bedensel değişimlerden değildir?

- A. Deride yağlanma ve sivilce çıkması
- B. Ses kalınlaşması
- C. Büyüme ve kilo artışı
- D. Vücuttaki kıl miktarında artış

16. Koku alma ile ilgili aşağıdaki açıklamalardan hangisi yanlıştır?

- A. Koku alınabilmesi için koku taneciklerinin sıvı içinde çözünmesi gerekir.
- B. Tat ve koku alma duyu organları birbiri ile uyumlu çalışır.
- C. Aynı kokuyu uzun süre etkilenmeden alabiliriz.
- D. Nezle olduğumuzda besinlerin tadını da iyi alamayız.

17. Gözlük camları(Mercekler) hangi göz kusurunun giderilmesinde kullanılmaz?

- A. Hipermetrop
- B. Miyop
- C. Astigmat
- D. Şaşılık

18.En büyük duyu organımız olan deri, iki bölümden oluşur. Kan damarları, sinirler, ter bezleri ve yağ bezleri, duyu almaçları alt deride bulunurken; deriye renk veren yapılar üst deride bulunur. Bu bilgiye göre, deri ile ilgili aşağıdaki ifadelerden hangisine ulaşılabilir?

- A. Farklı uyarıları algılayan yapılar, derimizin her yerinde bulunur.
- B. Deri, alt ve üst deri olmak üzere iki kısımdan oluşur.
- C. Deri rengimizi üst derideki yapılar sağlar.
- D. Deri, en büyük duyu organımızdır.

19. Doku ve organ nakli ile ilgili seçenekte verilen ifadelerden hangisi doğrudur?

- A. Organ bağışında kan uyumuna ve doku uyumuna bakılır.
- B. Organ bağışı yapmak isteyen bir kişi yalnız tek bir organ bağışlayabilir.
- C. Herkes organlarını her yaşta bağışlayabilir.
- D. Hastanın tıbbi aciliyet durumu göz önünde bulundurulmaz

20...Şeker hastası olan Mehmet, dışarıdan sürekli hormonu almaktadır.

Bu cümlede boş bırakılan yere yazılması gereken hormon aşağıdakilerden hangisidir?

- A. insülin
- B. tiroksin
- C. glukagon
- D. adrenalin

21. Aşağıdaki yapılardan hangisi gözde bulunmaz?

- A. Sert tabaka
- B. Sarı bölge
- C. Retina
- D. Kornea

22. Aşağıdaki yargılardan hangisi yanlıştır?

- A. Görevini yapamayan organın yerine sağlamını nakletmeye organ nakli denir.
- B. Organ bağışı toplumsal dayanışmayı artırır.
- C. 18 yaşından büyük sağlıklı kişiler organlarının nakledilmesine izin verebilir.
- D. Böbrek nakli, sadece beyin ölümü gerçekleşmiş kişilerden yapılır.

23. Aşağıdakilerden hangisi ergenlik döneminin sağlıklı geçmesi için yapılması gerekenlerden değildir?

- A. Vücut temizliğine önem vermek
- B. Çevredekilerle fazla yakınlaşmamak
- C. Spor, müzik, resim vb. sosyal etkinliklere katılmak
- D. Alkol, sigara, uyuşturucu gibi zararlı maddelerden uzak durmak

24. Aşağıdakilerden hangisi ergenlik döneminde vücutta görülen değişikliklerden değildir?

- A. Kızlarda göğüslerin belirginleşmeye başlaması
- B. Erkeklerde bıyık ve sakal çıkması
- C. Azı dişlerinin tamamlanması
- D. Erkeklerde sesin kalınlaşması

25. I. Yemeklerden sonra dişlerimizi fırçalamak

II. Dengeli ve düzenli beslenmek

III. İçecekleri çok soğuk olarak tüketmek

IV. Çiğ tüketilen sebze ve meyvelerin temizliğine

özen göstermek

Yukarıdakilerden hangileri sindirim sistemimizin sağlığını korumak için yapmamız gereken davranışlardır?

- A. I ve II
- B. I, II ve III
- C. I, II ve IV
- D. I, II, III ve IV

26. Şekildeki elektrik devresindeki ampul ışık vermemektedir

Bu ampulün ışık vermemesine devrede numaralarla gösterilen maddelerden hangisi neden olmaktadır (Devredeki lamba sağlam, pil doludur.)?

- A. I
- B. II
- C. III
- D. IV

