

ÇOKTAN SEÇMELİ TEST SINAVI SORULARI

AD-SOYAD:

PUAN:

NUMARA:

1. Göksel'in $a+4$ kalemi vardır. Damla'nın kalemlerinin sayısı da Göksel'in kalemlerinin sayısının 3 katıdır.

Göksel ile Damla'nın toplam kalem sayısını aşağıdaki ifadelerden hangisi ile gösteririz?

- A) $4a+16$ B) $3a+12$
C) $2a+8$ D) $a+4$

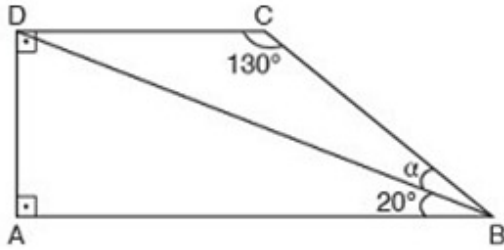
2. "4 9 14 19 24 29..." şeklinde ilerleyen dizinin kuralı aşağıdakilerden hangisinde doğru olarak verilmiştir?

- A) $4n$ B) $5n$ C) $5n+1$ D) $5n-1$

3. Aşağıdakilerden hangisinin sonucu -64 değildir?

- A) -2^6 B) $-(64)^1$
C) $(-4)^3$ D) $(-8)^2$

4. ABCD dik yamuğunda α kaç derecedir?



5. Hangi iki dörtgenin köşegenleri eşit uzunluktadır?

- A) Kare, dikdörtgen
B) Kare, paralelkenar
C) Paralelkenar, dikdörtgen
D) Kare, eşkenar dörtgen

6. Aşağıdaki çokgenlerden hangisi düzgün çokgen değildir?

- A) Eşkenar üçgen B) Kare
C) Eşkenar dörtgen D) Düzgün beşgen

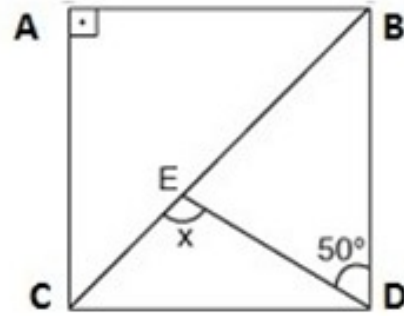
7. Bir dış açısı 10° olan düzgün çokgenin bir kenar uzunluğu 3 cm ise çevresi kaç cm'dir?

- A) 30 B) 60
C) 90 D) 108

8. Alanı 48 cm^2 olan dairenin çapı aşağıdakilerden hangisinde doğru olarak verilmiştir? ($\pi=3$ alınız)

- A) 3 B) 6 C) 8 D) 16

9. ABCD karesinde x kaç derecedir?



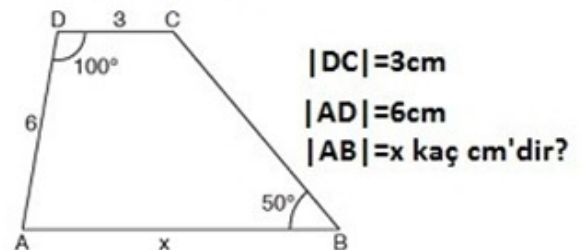
- A) 90 B) 95 C) 100 D) 110

10. 100 soruluk sınavda Serhat soruların $\frac{2}{5}$ 'inin, $\frac{3}{8}$ 'ü kadar yanlış yapmıştır.

Serhat, kaç soruyu doğru cevaplamıştır?

- A) 15 B) 60 C) 75 D) 85

11. ABCD yamuğunda;

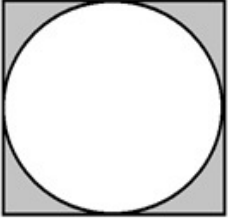


- A) 5 B) 8 C) 9 D) 10

12. Üst tabanı 4 cm, alt tabanı 6 cm olan bir yamuğun alanı 40 cm^2 olduğuna göre bu yamuğun yüksekliği kaç cm'dir?

A) 8 B) 10 C) 12 D) 16

13.



Yukarıdaki karenin çevresi 24 cm'dir. Buna göre taralı alanların toplamı kaç cm^2 'dir? ($\pi=3$ almız)

A) 8 B) 9 C) 12 D) 16

14. Bir koşucu dakikada 36 metre koşabilmektedir.

Bu koşucu yarıçapı 48 metre olan dairesel bir pisti kaç dakikada koşacağı hangi seçenekte doğru verilmiştir? ($\pi=3$)

A) 8 B) 12 C) 15 D) 18

15. |Bir köşesinden 7 köşegen çizilebilen çokgenin iç açı ölçüleri toplamı kaçtır?

A)1440 B)1620 C)1800 D)1980

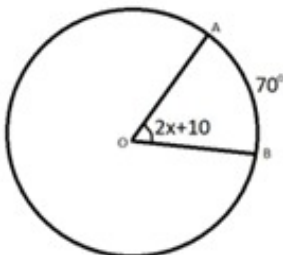
16.



Yukarıdaki tekerlek 5 tur attığında 240 cm yol almıştır. Buna göre bu tekerleğin çapının uzunluğu kaç cm'dir? ($\pi=3$ almız)

A) 8 B) 10 C) 12 D) 16

17.



Yukarıda verilen O merkezli çemberde x değeri aşağıdakilerden hangisidir?

A)25 B)30 C)35 D)40

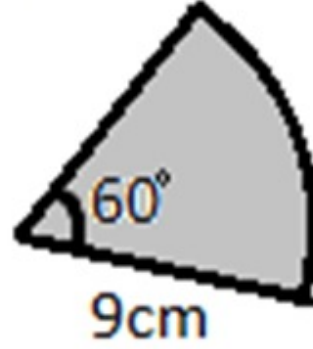
18. A ve B sayıları için;

$$A = \left(1\frac{1}{2}\right)^2 \text{ ve } B = \frac{2^3}{2}$$

olduğu biliniyor. Buna göre A+B kaçtır?

A) $\frac{9}{16}$ B) $\frac{9}{4}$ C) $\frac{16}{25}$ D) $\frac{25}{4}$

19.

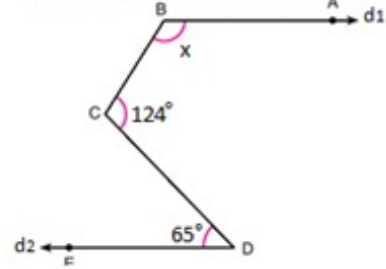


Yukarıdaki daire diliminin çevresi kaç cm'dir? ($\pi=3$ almız)

A) 18 B) 20 C) 24 D) 27

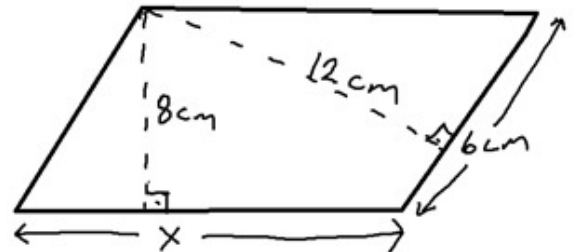
20.

$d_1 // d_2$ olduğuna göre x açısı kaç derecedir?



A) 119 B) 120 C) 121 D) 122

21.



Yukarıda verilen paralelkenarda x uzunluğu kaç cm'dir?

A)6 B) 8 C)9 D) 10

22.

Kısa köşegeni 11 cm, uzun köşegeni 16 cm olan eşkenar dörtgenin alanı aşağıdakilerden hangisinde doğru olarak verilmiştir?

A) 88 cm^2 B) 176 cm^2 C) 27 cm^2 D) 54 cm^2

ÇOKTAN SEÇMELİ TEST SINAVI SORULARI

AD-SOYAD:

PUAN:

NUMARA:

1. Gökselin $a+4$ kalemı vardır. Damla'nın kalemlerinin sayısı da Göksel'in kalemlerinin sayısının 3 katıdır.
Göksel ile Damla'nın toplam kalem sayısını aşağıdaki ifadelerden hangisi ile gösteririz?

A) $4a+16$ B) $3a+12$ C) $2a+8$ D) $a+4$

$\frac{6}{a+4}$ $\frac{D}{3(a+4)}$
 $a+4 + 3a+12$
 $4a+16$

2. "4 9 14 19 24 29..." şeklinde ilerleyen dizinin kuralı aşağıdakilerden hangisinde doğru olarak verilmiştir?

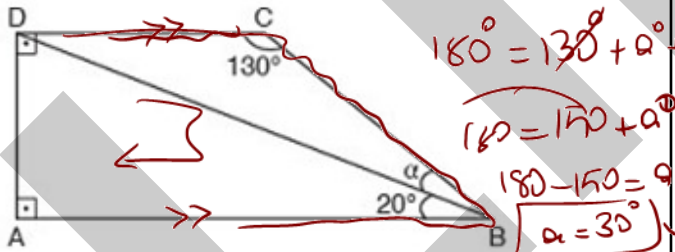
A) $4n$ B) $5n$ C) $5n+1$ D) $5n-1$

3. Aşağıdakilerden hangisinin sonucu -64 değildir?

A) -2^6 B) 3^6 C) 4^6 D) 8^6

Taban negatif ise potansiyerin dışında çift kuvvet işlemi? $\rightarrow +$
 $\rightarrow -$

4. ABCD dik yamuğunda α kaç derecedir?



5. Hangi iki dörtgenin köşegenleri eşit uzunluktadır?

A) Kare, dikdörtgen
B) Kare, paralelkenar
C) Paralelkenar, dikdörtgen
D) Kare, eşkenar dörtgen

6. Aşağıdaki çokgenlerden hangisi düzgün çokgen değildir?

A) Eşkenar üçgen B) Kare C) Eşkenar dörtgen D) Düzgün beşgen

7. Bir dış açısı 10° olan düzgün çokgenin bir kenar uzunluğu 3 cm ise çevresi kaç cm'dir?

A) 30 B) 60 C) 90 D) 108

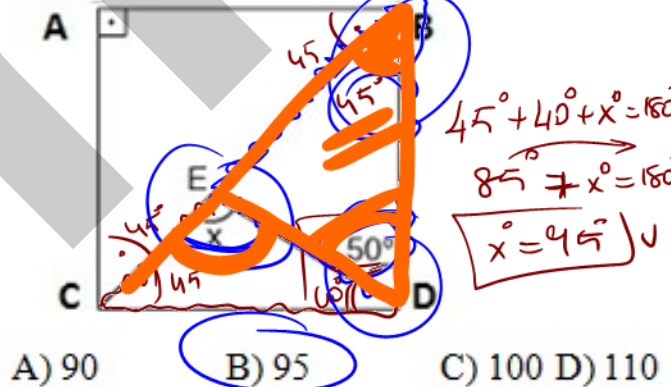
$\frac{360}{n} = \text{Dış Açısı} \rightarrow \frac{360}{n} = 10^\circ \rightarrow \frac{360}{10} = 36$
 $36 \times 3 = 108$

8. Alanı 48 cm^2 olan dairenin çapı aşağıdakilerden hangisinde doğru olarak verilmiştir? ($\pi=3$ almız)

A) 3 B) 6 C) 8 D) 16

Daire Alan = $\pi \cdot r^2 \rightarrow 48$
 $\frac{3 \cdot r^2}{3} = \frac{48}{3} \Rightarrow r^2 = 16$
 $r = 4$
 $2 \cdot r = 8$

9. ABCD karesinde x kaç derecedir?



A) 90 B) 95 C) 100 D) 110

10. 100 soruluk sınavda Serhat soruların $\frac{2}{5}$ 'sinin, $\frac{3}{8}$ 'ü kadar yanlış yapmıştır.

Serhat, kaç soruyu doğru cevaplamıştır?

A) 15 B) 60 C) 75 D) 85

Kesrin \rightarrow Kesri \rightarrow Kesirler Çarpılıyor.
 $\frac{2}{5} \cdot \frac{3}{8} = \frac{6}{40} \Rightarrow \frac{24}{17} = \frac{5}{100} = \frac{85}{100}$

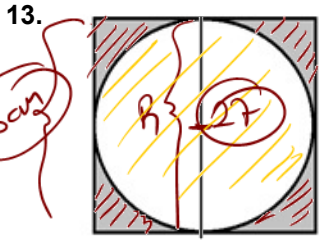
11. ABCD yamuğunda;



A) 5 B) 8 C) 9 D) 10

12. Üst tabanı 4 cm alt tabanı 6 cm olan bir yamuğun alanı 40 cm² olduğuna göre bu yamuğun yüksekliği kaç cm'dir?

A) 8 B) 10 C) 12 D) 16



Yukarıdaki karenin çevresi 24 cm'dir. Buna göre taralı alanların toplamı kaç cm²'dir? ($\pi=3$ almız)

A) 8 B) 9 C) 12 D) 16

14. Bir koşucu dakikada 36 metre koşabilmektedir.

Bu koşucu yarıçapı 48 metre olan dairesel bir pisti kaç dakikada koşacağı hangi seçenekte doğru verilmiştir? ($\pi=3$)

A) 8 B) 12 C) 15 D) 18

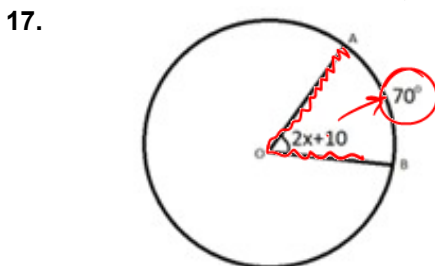
15. Bir köşesinden 7 köşegen çizilebilen çokgenin iç açı ölçüleri toplamı kaçtır?

A) 1440 B) 1620 C) 1800 D) 1980

16. Yukarıdaki tekerlek 5 tur attığında 240 cm yol almıştır. Buna göre bu tekerleğin çapının uzunluğu kaç cm'dir? ($\pi=3$ almız)

Yukarıdaki tekerlek 5 tur attığında 240 cm yol almıştır. Buna göre bu tekerleğin çapının uzunluğu kaç cm'dir? ($\pi=3$ almız)

A) 8 B) 10 C) 12 D) 16



Yukarıda verilen O merkezli çemberde x değeri aşağıdakilerden hangisidir?

A) 25 B) 30 C) 35 D) 40

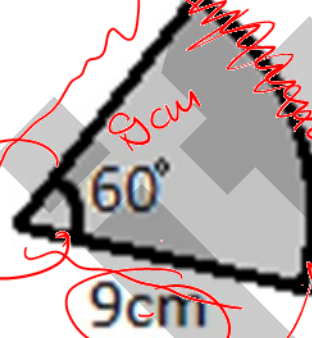
18. A ve B sayıları için;

$$A = \left(1\frac{1}{2}\right)^2 \text{ ve } B = \frac{2^3}{2}$$

olduğu biliniyor. Buna göre A+B kaçtır?

A) $\frac{9}{16}$ B) $\frac{9}{4}$ C) $\frac{16}{25}$ D) $\frac{25}{4}$

- 19.

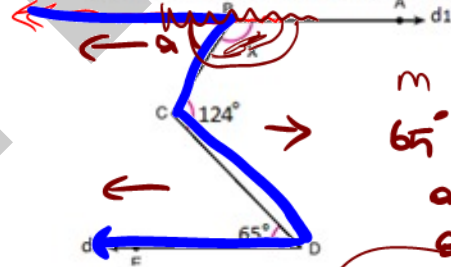


Yukarıdaki daire diliminin çevresi kaç cm'dir? ($\pi=3$ almız)

A) 18 B) 20 C) 24 D) 27

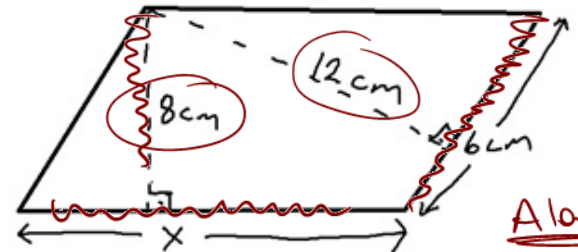
- 20.

$d_1 // d_2$ olduğuna göre x açısı kaç derecedir?



A) 119 B) 120 C) 121 D) 122

- 21.



Yukarıda verilen paralelkenarda x uzunluğu kaç cm'dir?

A) 6 B) 8 C) 9 D) 10

$$a \cdot h \rightarrow 12 \cdot b = 72 \text{ cm}^2$$

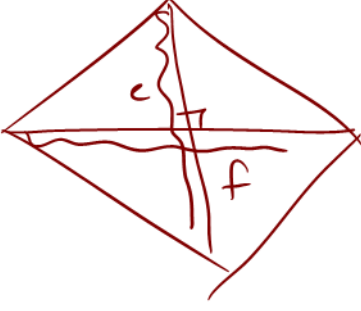
$$\frac{8 \cdot x}{8} = \frac{72 \text{ cm}^2}{8}$$

$$x = 9 \text{ cm}$$

22.

Kısa köşegeni 11 cm, uzun köşegeni 16 cm olan eşkenar dörtgenin alanı aşağıdakilerden hangisinde doğru olarak verilmiştir?

A) 88 cm² B) 176 cm² C) 27 cm² D) 54 cm²



$$\frac{c \cdot f}{2} = \frac{11 \cdot \overset{8}{\cancel{16}}}{2} = \underline{\underline{88}}$$

Limite